



勁電科技室外 MIMO 無線網路基地台

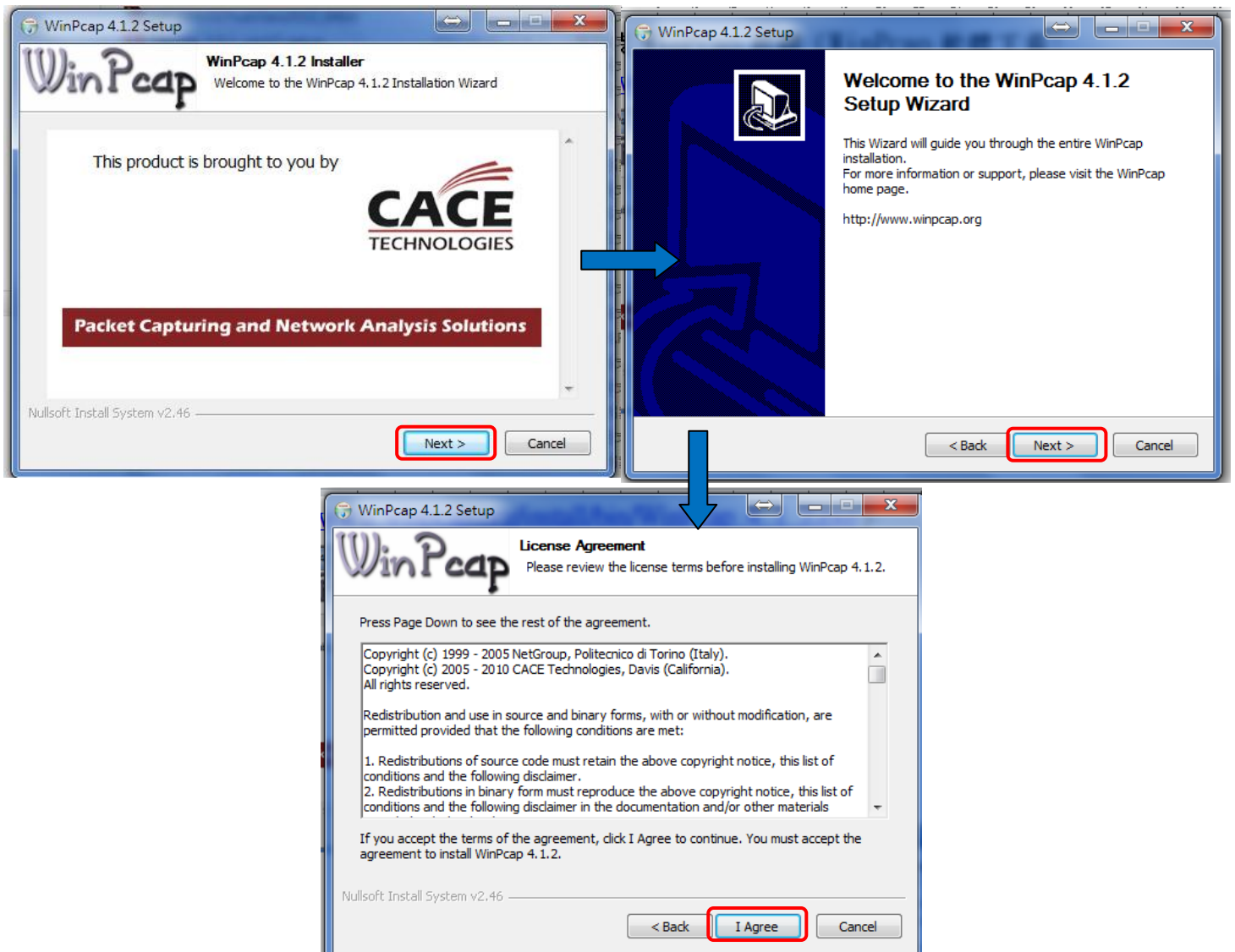
APM-101R(H) / APM-102R(H) / APM-103R(H)

簡易無線設備管理操作手冊 V1



1. 先安裝 WinPcap 軟體 (WinPcap for Windows7 版本下載:

http://www.io-power.com.cn/io-power%20web%20ftp/WinPcap_4_1_2.exe)





2. 下載並啟動 L2discover_x86_r8 軟體（必要時請先關閉防毒軟體）

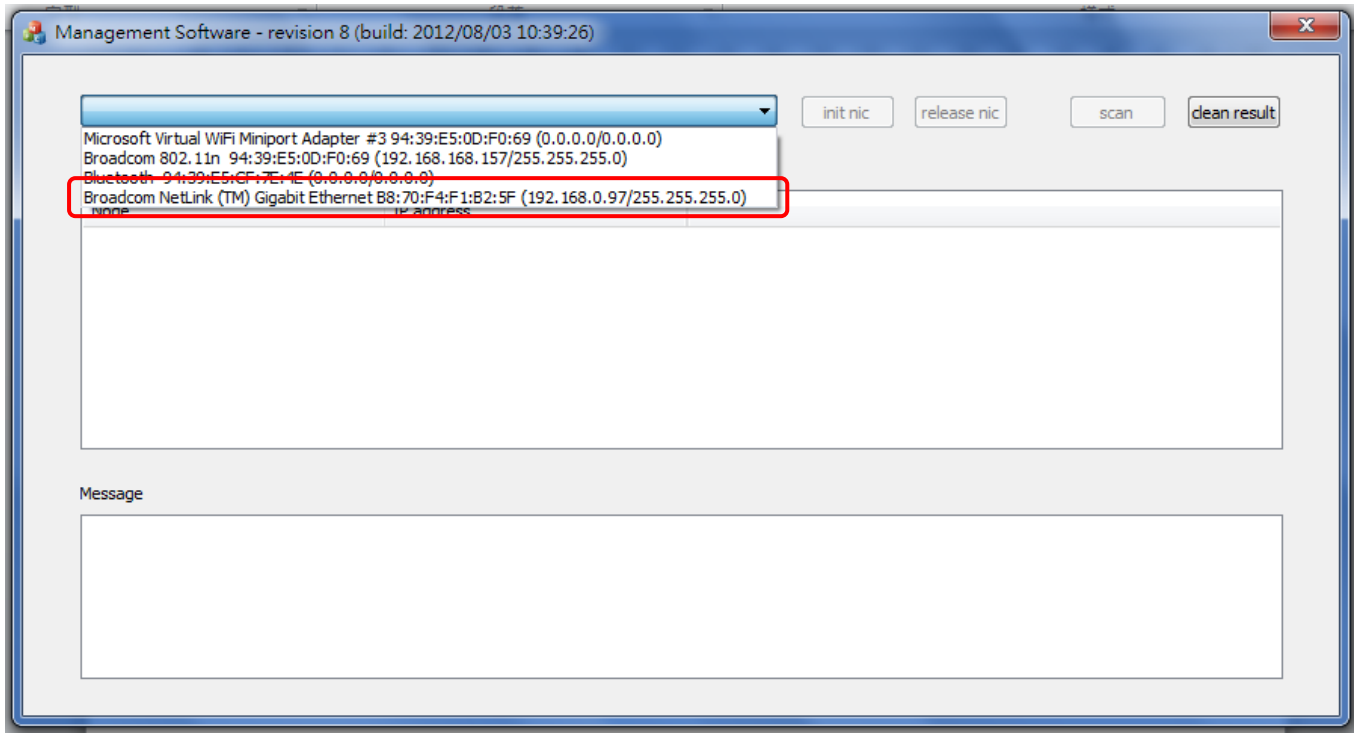
下載 L2discover_x86_r8 :

http://www.io-power.com.cn/io-power%20web%20ftp/L2discover_x86_r8.exe

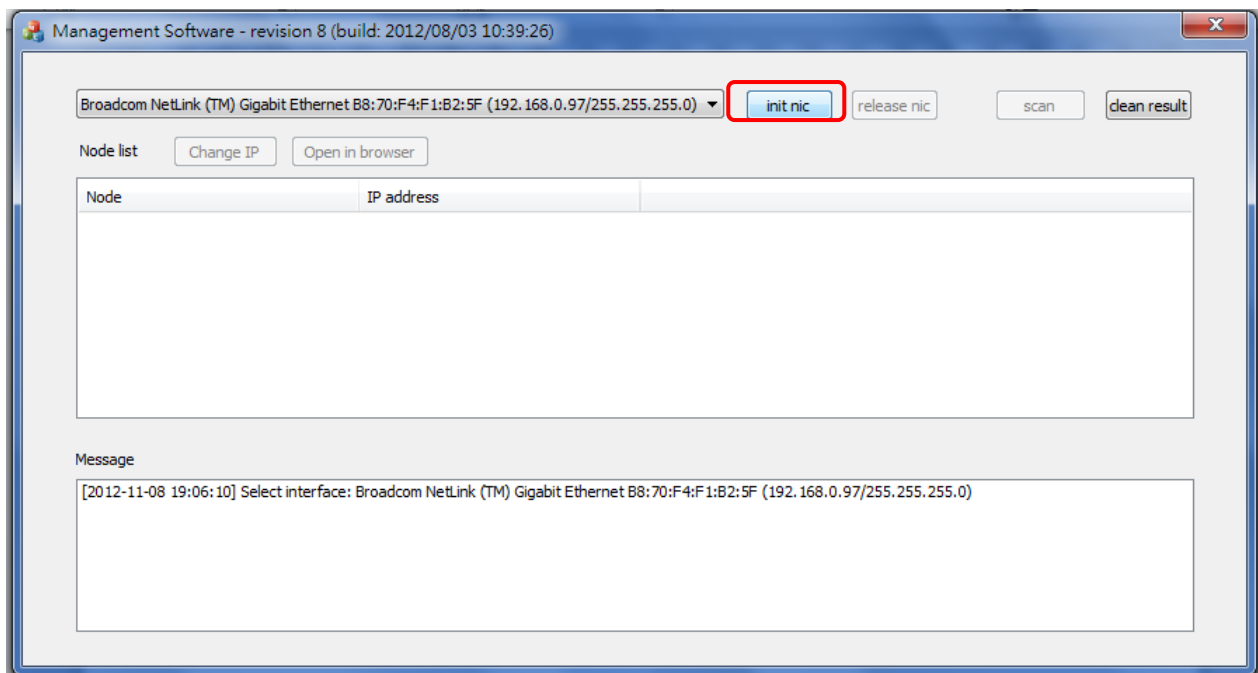
按下圖示啟動軟體



3. 選擇與無線系統連線的網路介面（透過無線或有線都可以）

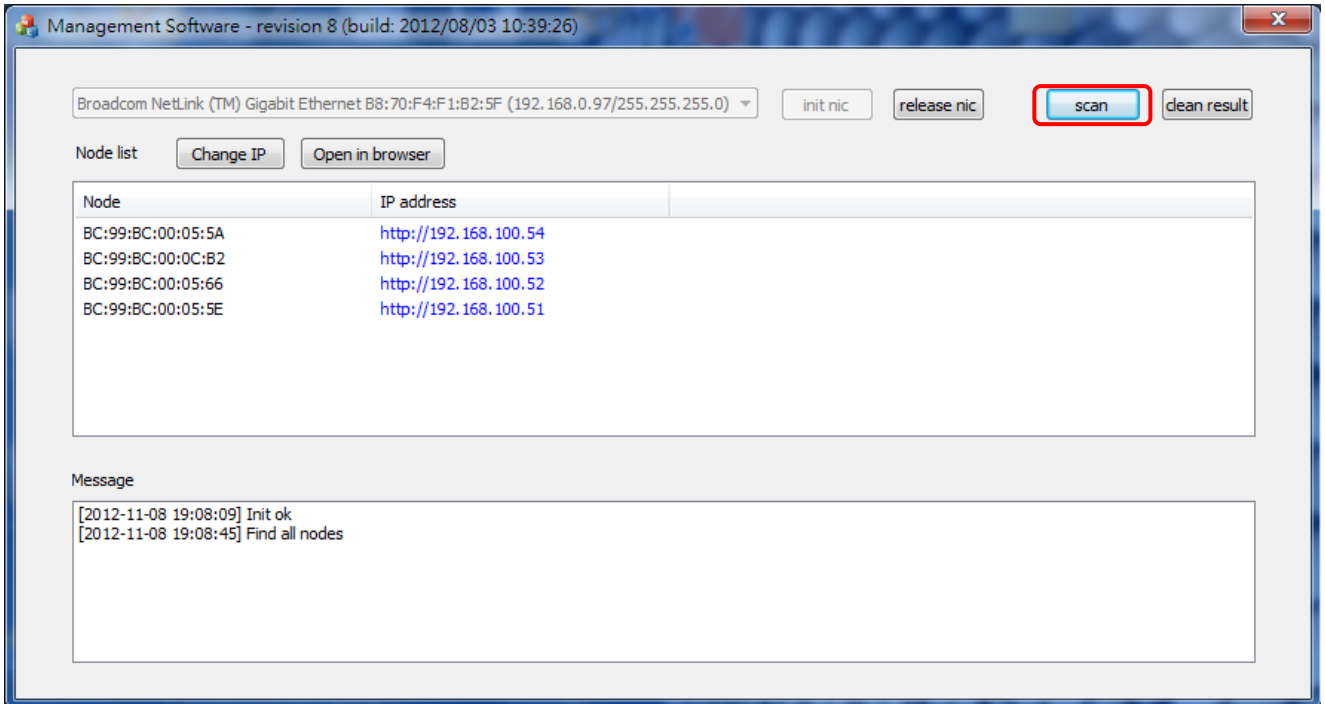


4. 按下 Init nic 按鈕啟動連線的網路介面





5. 按下 Scan 按鈕，進行無線系統的所有設備掃描(節點 Node)



註:經掃描後，若無線系統中的無線設備沒有顯示於 Node list 表內，代表無線設備異常。

6. 選擇要操作的無線設備的 MAC 或 IP，再按『Open in browser』開啟無線設備操作畫面或按『Change IP』更改無線設備的 IP

