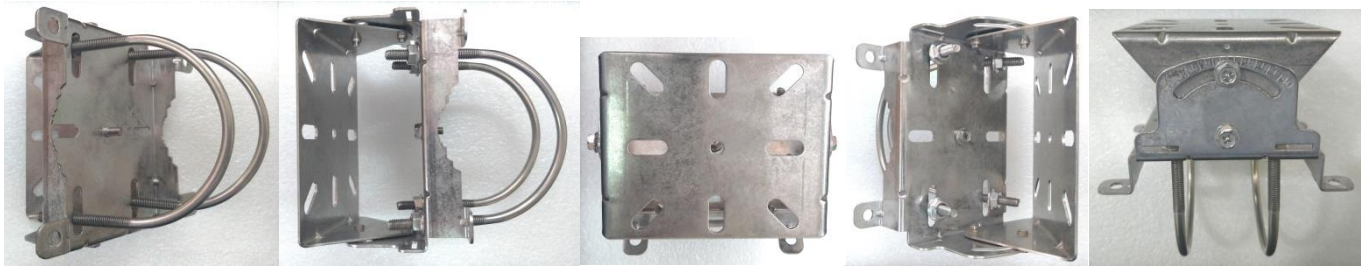


# IOP-UHMK-VESA75-1

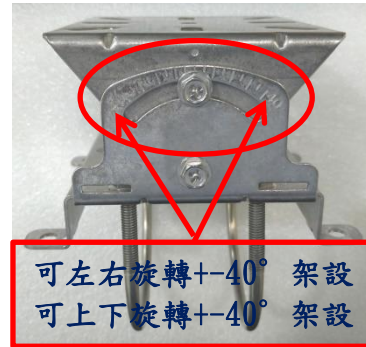
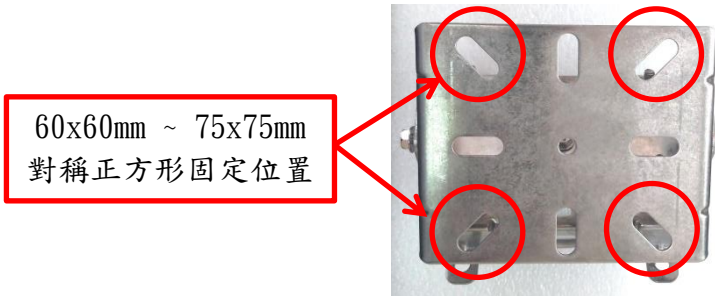
## VESA 國際規格標準--萬用不銹鋼耐 17 級風壓固定架



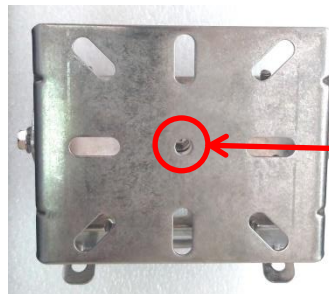
編號	項目內容	規格內容	功能說明	備註
1	VESA 國際規格標準固定架	75mm x 75mm 正方形固定點	■ 適用於 VESA-75 室內/室外各式設備固定	
2	一般室外無線設備固定架	60 x 60mm ~ 75 x 75mm 正方形固定點	■ 適用於一般室內/室外各式設備固定	
3	組件—固定於設備端	不鏽鋼 SUS2B-1.5T 114 x 93 x 49.89mm 厚度: 1.2mm	■ 搭配 M5 x 8 螺絲 x 5Pcs ■ 支援三角固定點固定方式	
4	組件—固定於立桿端	不鏽鋼 SUS2B-1.5T 118.3 x 125 x 67.37mm 厚度: 1.2mm	■ 搭配 M5 x 8 螺絲 x 4Pcs ■ 搭配 M5 x 12 螺絲 x 1Pcs ■ 支援螺絲固定點迫緊方式 ■ 支援+40° 天線角度調整功能 ■ 支援路燈桿固定方式(束帶) ■ 支援電線桿固定方式(束帶)	
5	組件—U 型桿用螺絲	不鏽鋼 SUS2B-1.5T 97 x 94 x M6 mm 螺牙長度: 50mm	■ 搭配 M6 含墊片螺母 x 4Pcs ■ 支援 1~2.5 吋桿式固定方式	
6	組件—固定束帶	最大束帶固定 10 吋桿 束帶寬度: 15mm 最大 束帶厚度: 2mm 最大	■ 支援塑膠束帶 ■ 支援金屬束帶 ■ 支援特殊束帶	選配
7	組裝尺寸大小/重量	L x W x H :125 x 125 x 77mm 0.5Kg	■ 桿式固定 U 型螺絲組裝長度為 145mm	
8	承載風壓	可承載最高 17 級以上風壓 250Km/hr 以上/蒲福氏 17 級	■ 可承載設備面積 75cm x 75cm 的 17 級 500Kg/m2 風壓	
9	專有功能—旋轉調整角度	利用對稱正方形固定位置 搭配+40° 標示調整 可左右旋轉+40° 架設 可上下旋轉+40° 架設	■ 旋轉固定架固定的方向, 改變調整旋轉方向	
10	專有功能—支援三角固定點固定方式	透過 M5 x 8 含墊片十字螺絲 固定於設備端 5 個螺絲孔	■ 具備補強三角固定效果 ■ 具備防震動導致脫落效果	
11	專有功能—支援螺絲固定點迫緊方式	透過 M5 x 8 含墊片十字螺絲 固定於立桿端的中間 3mm 螺牙螺絲孔	■ 具備補強桿式固定效果 ■ 具備防震動導致脫落效果 ■ 支援 0.5~1 吋桿式固定方式	
12	專有功能—支援壁式螺絲孔防滑固定方式	88.3mm x 105mm 螺絲孔位置	■ 透過壁式螺絲孔, 搭配 U 型螺絲, 支援防滑桿式固定方式	

## <<專用功能圖解說明>>

### ■ 支援旋轉調整角度

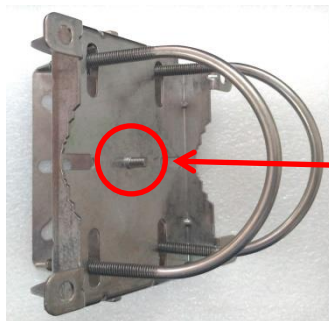


### ■ 支援三角固定點固定方式



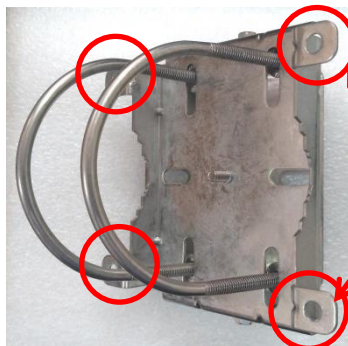
不銹鋼 M5 X 8mm  
含墊片六角十字螺絲

### ■ 支援螺絲固定點迫緊方式



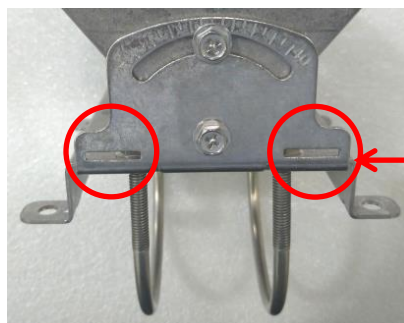
不銹鋼 M5 X 12mm  
含墊片六角十字螺絲

### ■ 支援壁式螺絲孔防滑固定方式



壁式 88.3 x 105mm 螺絲孔位置  
搭配 U 型螺絲，支援防滑桿式固定方式

### ■ 支援電線桿/路燈柱/3 吋立桿以上的束線帶固定方式



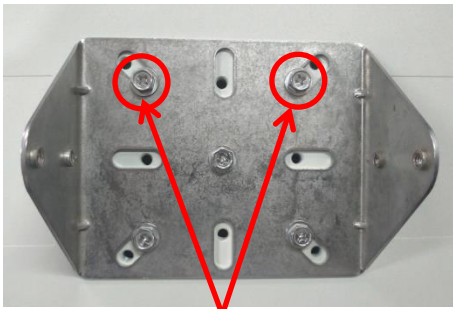
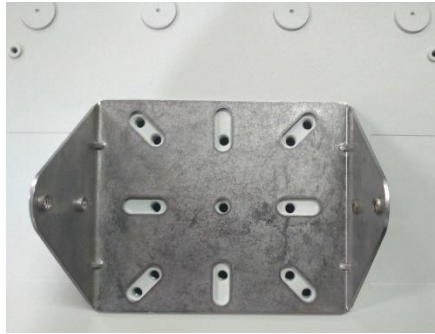
#### 束線帶孔規格

束線帶孔數量：2 組  
束線帶寬度：15mm 最大  
束線帶可使用厚度：2mm 最大  
束線帶可應用桿徑尺寸：3 ~ 10 吋  
束線帶孔間距：55mm

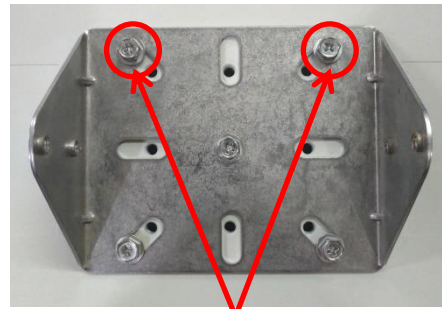


## <<組裝圖解說明>>

### ■ 固定於設備端

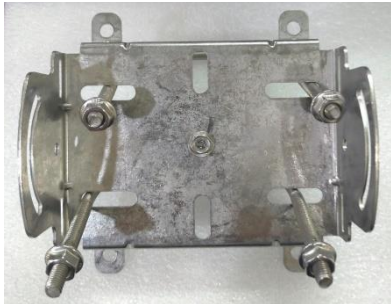


一般 60 x 60mm 固定方式



VESA-75 x 75mm 固定方式

### ■ 組裝固定架與固定於設備端



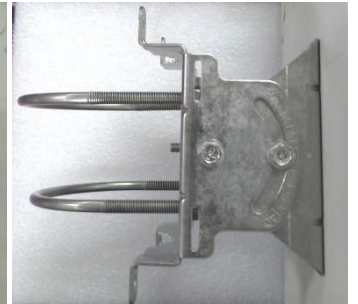
先將 U 型螺絲預先組起來



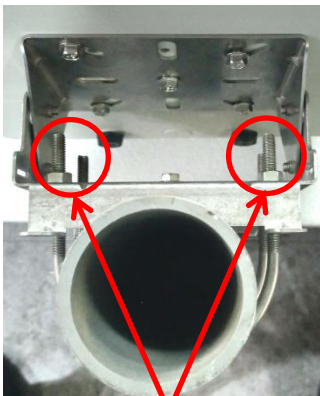
進行兩件組件組裝與固定



完成固定架組裝於設備端



### ■ 固定於立桿端



固定於立桿  
U 型螺絲固定時，  
請鎖平均長度固定



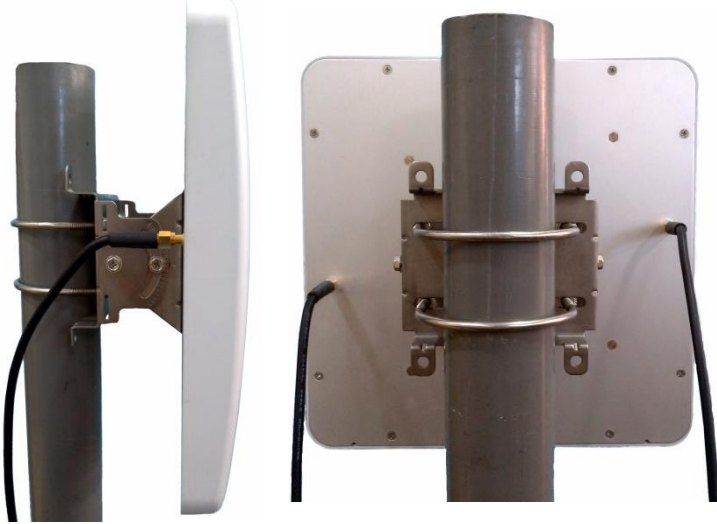
調整、迫緊、固定螺絲



固定迫緊於立桿  
U 型螺絲固定時，  
請鎖平行寬度固定

## <<實際安裝各種設備應用圖>>

### ■ 室外天線 固定架應用：



### ■ 室外無線設備 固定架應用：



室外天線與無線設備  
共用萬用不銹鋼固定架

### ■ 一體機天線 固定架應用：

